

Алматы (7273)495-231
Ангарск (3955)60-70-56
Архангельск (8182)63-90-72
Астрахань (8512)99-46-04
Барнаул (3852)73-04-60
Белгород (4722)40-23-64
Благовещенск (4162)22-76-07
Брянск (4832)59-03-52
Владивосток (423)249-28-31
Владикавказ (8672)28-90-48
Владимир (4922) 49-43-18
Волгоград (844)278-03-48
Вологда (8172)26-41-59
Воронеж (473)204-51-73
Екатеринбург (343)384-55-89

Ижевск (3412)26-03-58
Иваново (4932)77-34-06
Иркутск (395)279-98-46
Казань (843)206-01-48
Калининград (4012)72-03-81
Калуга (4842)92-23-67
Кемерово (3842)65-04-62
Киров (8332)68-02-04
Коломна (4966)23-41-49
Кострома (4942)77-07-48
Краснодар (861)203-40-90
Красноярск (391)204-63-61
Курск (4712)77-13-04
Курган (3522)50-90-47
Липецк (4742)52-20-81

Киргизия (996)312-96-26-47

Магнитогорск (3519)55-03-13
Москва (495)268-04-70
Мурманск (8152)59-64-93
Набережные Челны (8552)20-53-41
Нижний Новгород (831)429-08-12
Новокузнецк (3843)20-46-81
Ноябрьск (3496)41-32-12
Новосибирск (383)227-86-73
Ноябрьск (3496)41-32-12
Омск (3812)21-46-40
Орел (4862)44-53-42
Оренбург (3532)37-68-04
Пенза (8412)22-31-16
Петрозаводск (8142)55-98-37
Псков (8112)59-10-37

Россия (495)268-04-70

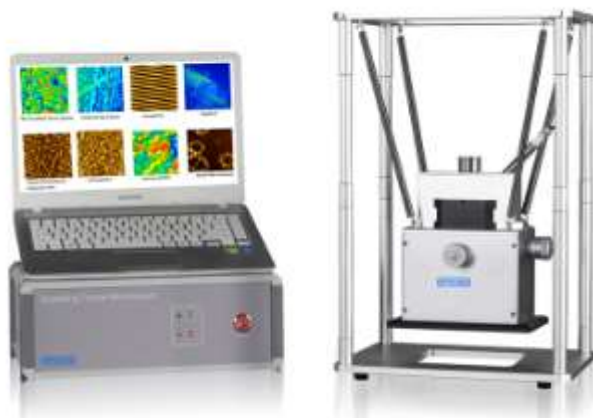
Пермь (342)205-81-47
Ростов-на-Дону (863)308-18-15
Рязань (4912)46-61-64
Самара (846)206-03-16
Саранск (8342)22-96-24
Санкт-Петербург (812)309-46-40
Саратов (845)249-38-78
Севастополь (8692)22-31-93
Симферополь (3652)67-13-56
Смоленск (4812)29-41-54
Сочи (862)225-72-31
Ставрополь (8652)20-65-13
Сыктывкар (8212)25-95-17
Сургут (3462)77-98-35
Тамбов (4752)50-40-97

Казахстан (772)734-952-31

Тверь (4822)63-31-35
Тольятти (8482)63-91-07
Томск (3822)98-41-53
Тула (4872)33-79-87
Тюмень (3452)66-21-18
Улан-Удэ (3012)59-97-51
Ульяновск (8422)24-23-59
Уфа (347)229-48-12
Хабаровск (4212)92-98-04
Чебоксары (8352)28-53-07
Челябинск (351)202-03-61
Череповец (8202)49-02-64
Чита (3022)38-34-83
Якутск (4112)23-90-97
Ярославль (4852)69-52-93

<https://optoedu.nt-rt.ru> || oue@nt-rt.ru

Сканирующий туннельный микроскоп A61.4510



- Миниатюрный и съемный дизайн, очень удобный для переноски и обучения в классе
- Детекторная головка и этап сканирования образца интегрированы, структура очень стабильна, а защита от помех сильна.
- Интеллектуальный метод подачи иглы автоматического обнаружения пьезоэлектрической керамики под давлением с электроприводом защищает датчик и образец.
- Боковая система наблюдения CCD, наблюдение в режиме реального времени за состоянием введения иглы датчика и позиционированием области сканирования образца датчика
- Противоударный метод пружинной подвески, простой и практичный, хороший противоударный эффект

Сканирующий туннельный микроскоп

- ◆ Миниатюрный и съемный дизайн, очень удобный для переноски и обучения в классе
- ◆ Детекторная головка и столик сканирования образца интегрированы, структура очень стабильна, а защита от помех сильна.
- ◆ Образец с одноосным приводом автоматически приближается к датчику вертикально, так что кончик иглы перпендикулярен сканируемому образцу.

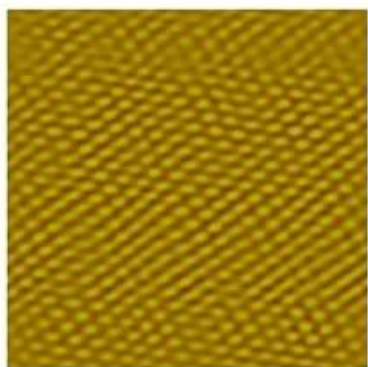
◆ Интеллектуальный метод подачи иглы для автоматического обнаружения пьезоэлектрической керамики под давлением с электроприводом защищает датчик и образец.

◆ Боковая система наблюдения CCD, наблюдение в режиме реального времени за состоянием введения иглы датчика и позиционированием области сканирования образца датчика.

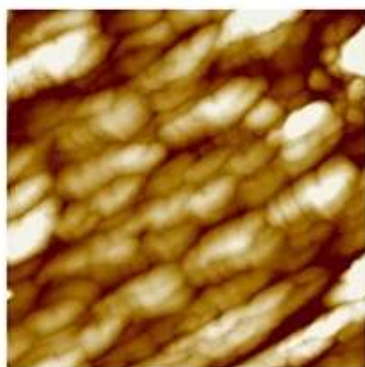
◆ Противоударный метод пружинной подвески, простой и практичный, хороший противоударный эффект

◆ Встроенный пользовательский редактор нелинейной коррекции сканера, нанометровая характеристика и точность измерения выше 98%

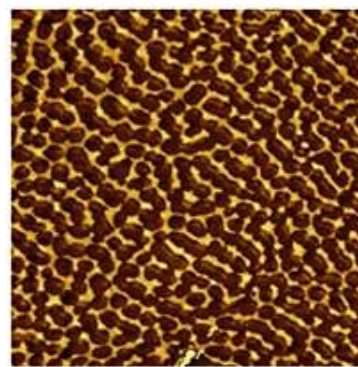
A61.4510	
Режим работы	Режим постоянной высоты Режим постоянного тока
Кривая текущего спектра	IV кривая Кривая тока-расстояния
Диапазон сканирования XY	5×5 мкм
XY разрешение сканирования	0,05 нм
Z-диапазон сканирования	1 мкм
Y Разрешение сканирования	0,01 нм
Скорость сканирования	0,1 Гц ~ 62 Гц
Угол сканирования	0~360°
Размер образца	Ф≤68мм В≤20мм
Перемещение сцены по осям XY	15×15 мм
Амортизирующий дизайн	Пружинная подвеска
Оптическая система	1~500-кратный непрерывный зум
Выход	USB2.0/3.0
Программного обеспечения	Выиграть XP/7/8/10



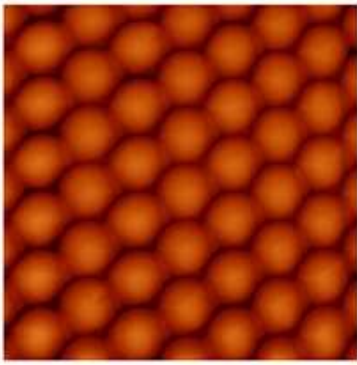
High-order graphite/scanning range 5nm × 5nm



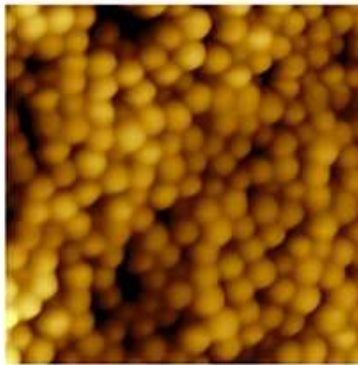
Gold clusters/scanning range 0.5µm × 0.5µm



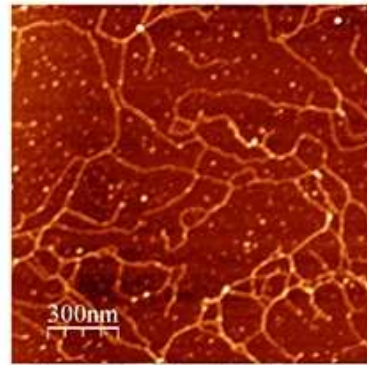
Polysaccharide 10x10µm



Polystyrene ball 10x10um



Polystyrene ball 5x5um



Polysaccharide 1.5x1.5um



Note:

After loosening the set screw, you can adjust the magnification by twitching the CCD up and down, and then tighten the screw after adjusting the magnification (Note: You need to observe the CCD image while adjusting the magnification)

Алматы (7273)495-231
 Ангарск (3955)60-70-56
 Архангельск (8182)63-90-72
 Астрахань (8512)99-46-04
 Барнаул (3852)73-04-60
 Белгород (4722)40-23-64
 Благовещенск (4162)22-76-07
 Брянск (4832)59-03-52
 Владивосток (423)249-28-31
 Владикавказ (8672)28-90-48
 Владимир (4922) 49-43-18
 Волгоград (844)278-03-48
 Вологда (8172)26-41-59
 Воронеж (473)204-51-73
 Екатеринбург (343)384-55-89

Ижевск (3412)26-03-58
 Иваново (4932)77-34-06
 Иркутск (395)279-98-46
 Казань (843)206-01-48
 Калининград (4012)72-03-81
 Калуга (4842)92-23-67
 Кемерово (3842)65-04-62
 Киров (8332)68-02-04
 Коломна (4966)23-41-49
 Кострома (4942)77-07-48
 Краснодар (861)203-40-90
 Красноярск (391)204-63-61
 Курск (4712)77-13-04
 Курган (3522)50-90-47
 Липецк (4742)52-20-81

Киргизия (996)312-96-26-47

Магнитогорск (3519)55-03-13
 Москва (495)268-04-70
 Мурманск (8152)59-64-93
 Набережные Челны (8552)20-53-41
 Нижний Новгород (831)429-08-12
 Новокузнецк (3643)20-46-81
 Ноябрьск (3496)41-32-12
 Новосибирск (383)227-86-73
 Коломна (4966)23-41-49
 Омск (3812)21-46-40
 Орел (4862)44-53-42
 Оренбург (3532)37-68-04
 Пенза (8412)22-31-16
 Петрозаводск (8142)55-98-37
 Псков (8112)59-10-37

Россия (495)268-04-70

Пермь (342)205-81-47
 Ростов-на-Дону (863)308-18-15
 Рязань (4912)46-61-64
 Самара (846)206-03-16
 Саранск (8342)22-96-24
 Санкт-Петербург (812)309-46-40
 Саратов (845)249-38-78
 Севастополь (8692)22-31-93
 Симферополь (3652)67-13-56
 Смоленск (4812)29-41-54
 Сочи (862)225-72-31
 Ставрополь (8652)20-65-13
 Сыктывкар (8212)25-95-17
 Сургут (3462)77-98-35
 Тамбов (4752)50-40-97

Казахстан (772)734-952-31

Тверь (4822)63-31-35
 Тольяти (8482)63-91-07
 Томск (3822)98-41-53
 Тула (4872)33-79-87
 Тюмень (3452)66-21-18
 Улан-Удэ (3012)59-97-51
 Ульяновск (8422)24-23-59
 Уфа (347)229-48-12
 Хабаровск (4212)92-98-04
 Хабаровск (8352)28-53-07
 Челябинск (351)202-03-61
 Череповец (8202)49-02-64
 Чита (3022)38-34-83
 Якутск (4112)23-90-97
 Ярославль (4852)69-52-93